

SALESIANOS DEUSTO

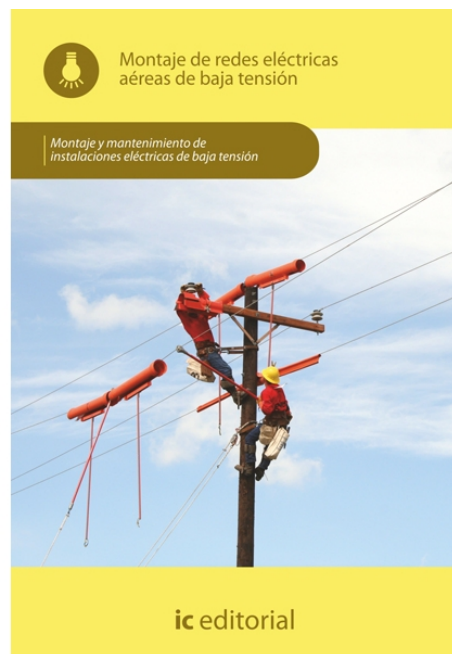
Avda. Lehendakari Aguirre, 75

48014 BILBAO

Tfno: 944 472 650

www.salesianosdeusto.com

informacion@salesianosdeusto.com



Montaje de redes eléctricas aéreas de Baja Tensión

| CAPACIDADES | CONTENIDOS |
|--|--|
| <p>C1: Identificar las partes que configuran las redes aéreas sobre apoyos y sobre fachadas de distribución eléctrica en baja tensión, analizando las características específicas y las normativa de aplicación.</p> <p>C2: Realizar el montaje de una instalación de red aérea sobre apoyos y sobre fachada de baja tensión a partir de la documentación técnica.</p> | <p>1. Redes eléctricas aéreas de BT</p> <ul style="list-style-type: none">- Tipos de líneas y de conexión en las redes de distribución. ITC-BT-06.- Distribución radial y en anillo.- Tipos de esquemas en redes de Baja.- Tensión en función de su conexión a tierra, c.d.t en una red de distribución.- Variación de los parámetros de la red de distribución, en función de las modificaciones de la misma. <p>2. Elementos de una red de distribución aérea de BT.</p> <ul style="list-style-type: none">- Apoyos. Tipos y características (metálicos, hormigón, madera etc.).- Conjuntos de amarre y accesorios para líneas sobre postes. Cambios de dirección.- Apoyos y Sujeciones en fachada. Tipos y características.- Conjuntos de amarre y accesorios para líneas sobre fachada. Cambios de dirección.- Aisladores y herrajes. Tipos y características.- Cajas de derivación y fusibles. Tipos y características.- Cables empleados en la distribución aérea en BT. Tipos y características.- Cruzamientos y paralelismos.- Tipos y características de los conductores, cables tensados y posados.- Reglamentación electrotécnica vigente para líneas aéreas de BT. Normativa particular de la compañía distribuidora. Normativa nacional e internacional.- Simbología e interpretación de planos y esquemas de redes. <p>3. Montaje de red aérea sobre apoyos y fachada.</p> <ul style="list-style-type: none">- Permisos y autorizaciones previas, de organismos oficiales y particulares.- Estudio de cruzamientos y paralelismos. Permisos y autorizaciones.- Fases del montaje. Replanteo. Problemas típicos y soluciones.- Acopio y guarda de materiales. Carga transporte y descarga de elementos.- Operaciones para la cimentación y hormigonado de apoyos.- Izado de soportes. Tendido de cables. Tensado de cables. Montaje de herrajes.- Montaje de aislantes, cadenas y accesorios.- Empalmes de conductores. Conjuntos y equipos. <p>4. Equipos técnicos y puesta en servicio.</p> <ul style="list-style-type: none">- Medios auxiliares de carga y descarga y distribución.- Dispositivos de sujeción.- Vehículos de transporte, medios auxiliares para el izado y tendido de cables.- Herramientas manuales.- Documentos necesarios.- Relación con la compañía suministradora.- Control y medida de parámetros característicos. Aparatos y técnicas de medida |

- + Duración: 60 horas.
- + Horario: Indicado en la web
- + Curso subvencionado al 100%

INFORMACIÓN E INSCRIPCIONES: SALESIANOS DEUSTO