

SALESIANOS DEUSTO

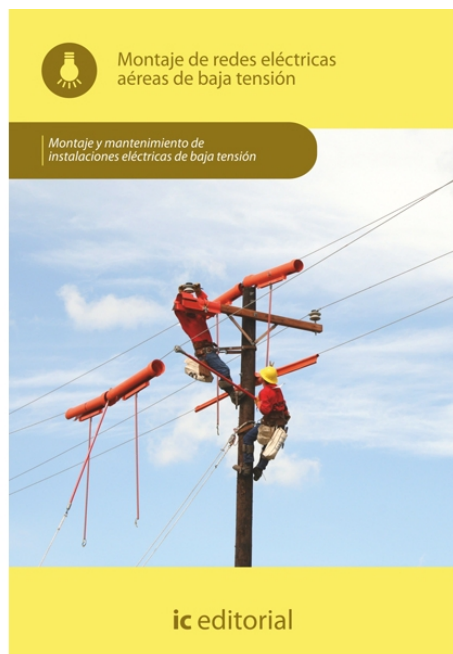
Avda. Lehendakari Aguirre, 75

48014 BILBAO

Tfno: 944 472 650

www.salesianosdeusto.com

informacion@salesianosdeusto.com



Mantenimiento de redes eléctricas aéreas de Baja Tensión

CAPACIDADES	CONTENIDOS
<p>C1: Mecanizar cuadros y armarios eléctricos dado plano o (croquis de montaje) teniendo en cuenta las fases posteriores de ejecución que configuran las instalaciones automatizadas y pequeñas instalaciones de automatismo, teniendo en cuenta las características y la normativa de aplicación.</p> <p>C2: Identificar las partes y elementos que configuran los automatismos eléctricos</p> <p>C3: Montar los automatismos eléctricos.</p> <p>C4: Reparar averías en automatismos eléctricos realizando operaciones de diagnóstico, localización y reparación de averías.</p>	<p>1. Preparación de armarios y cuadros para el montaje de circuitos eléctricos.</p> <ul style="list-style-type: none">- Interpretación gráfica.- Ajustes y tolerancias de mecanizado.- Mecanizados manuales.- Montaje de elementos eléctricos y electrónicos. <p>2. Medida en las instalaciones de automatismos eléctricos.</p> <ul style="list-style-type: none">- Relaciones fundamentales entre las magnitudes eléctricas.- Transducción de las principales magnitudes físicas (temperatura, presión, caudal, velocidad e iluminación, entre otros).- Instrumentos de medida: Tipología y características.- Procedimientos de conexión.- Procesos de medida.- Medidas reglamentarias. <p>3. Representación, simbología e instalación de automatismos eléctricos.</p> <ul style="list-style-type: none">- Elementos que componen las instalaciones: sensores, actuadores, dispositivos de control y elementos auxiliares. Tipos y características.- Convencionalismos de representación.- Simbología normalizada en las instalaciones.- Planos y esquemas eléctricos normalizados. Tipología.- Interpretación de esquemas eléctricos de las instalaciones.- Normativa y reglamentación. <p>4. Montaje de instalaciones electrotécnicas con automatismos eléctricos.</p> <ul style="list-style-type: none">- Emplazamiento y montaje de los elementos de las instalaciones según el área de aplicación: Sensores y actuadores entre otros.- Circuitos de fuerza y mando.- Medios y equipos.- Normativa y reglamentación. <p>5. Mantenimiento, reparación de automatismos eléctricos.</p> <ul style="list-style-type: none">- Averías en las instalaciones de automatismos. Síntomas y efectos.- Diagnóstico y localización de averías: pruebas, medidas, procedimientos y elementos de seguridad entre en instalaciones.- Reparación de averías.- Memoria técnica, esquema de la instalación, certificado de la instalación, instrucciones generales de uso y mantenimiento, entre otros.- Elaboración de informes.

+ Duración: 60 horas.

+ Horario: Indicada en la web

+ Curso subvencionado al 100%

INFORMACIÓN E INSCRIPCIONES: SALESIANOS DEUSTO
Avda. Lehendakari Aguirre, 75 48014 - Bilbao Tfno: 944 472 650
www.salesianosdeusto.com informacion@salesianosdeusto.com