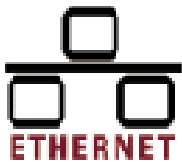
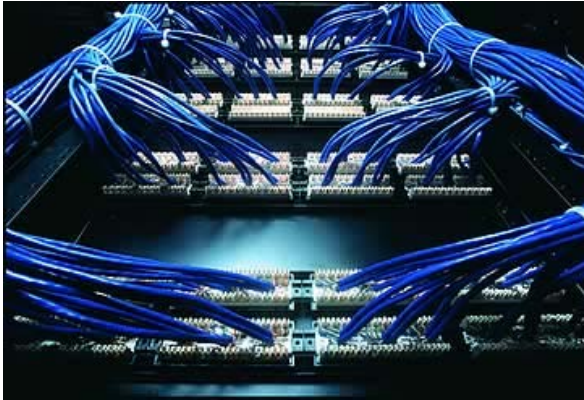


## SALESIANOS DEUSTO

Avda. Lehendakari Aguirre, 75

48014 - BILBAO

Tfno: 944 472 650



## COMUNICACIONES INDUSTRIALES: REDES DE AUTÓMATAS Y BUSES DE CAMPO

### CONTENIDOS TEÓRICOS

- Introducción, componentes y particularidades de la comunicación.
- Tecnología y niveles de integración en un sistema CIM.
- Redes de comunicación.
- Funciones de sistema de comunicación.
- Modelo OSI, niveles de comunicación.
- Funciones de los protocolos de comunicación.
- Clasificación de las comunicaciones.
- Conexión entre redes locales.
- El puerto RS-232.
- El puerto RS-485.
- El puerto paralelo.
- Comunicación vía MPI.
- Comunicación vía PROFIBUS DP.
- Comunicación vía ETHERNET.
- Diagnóstico de redes mediante software

### CONTENIDOS PRÁCTICOS

- Red de autómatas MPI.
- Red de autómatas PROFIBUS DP.
- Comunicación con perifera descentralizada.
- Red de autómatas ETHERNET.
- Chequeo de los ejercicios realizados para las diferentes comunicaciones.

- + Duración: 60 horas.
- + Fechas de impartición: 30/04/2012 – 07/06/2012
- + Horario: 19:30 – 21:30
- + Curso subvencionado al 100%

**INFORMACIÓN E INSCRIPCIONES: SALESIANOS DEUSTO**  
**Avda. Lehendakari Aguirre, 75 48014 - Bilbao Tfno: 944 472 650**  
[www.salesianosdeusto.com](http://www.salesianosdeusto.com) [informacion@salesianosdeusto.com](mailto:informacion@salesianosdeusto.com)