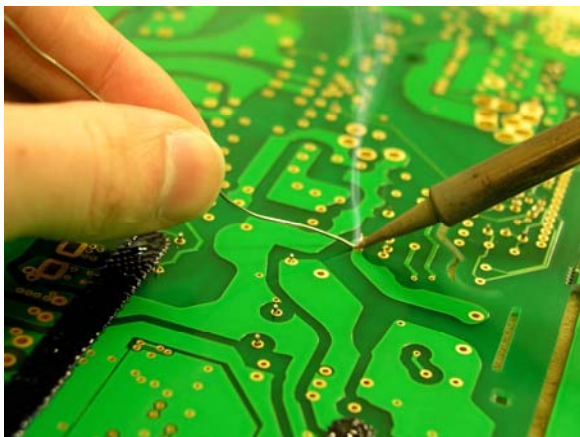
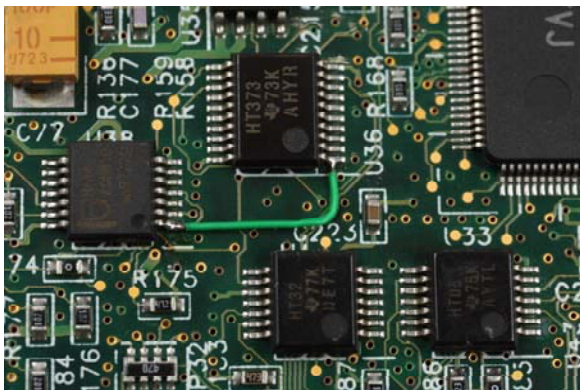




salesianos

DEUSTO



PROCESOS Y TÉCNICAS DE MONTAJE DE PCB

OBJETIVOS

El programa de formación pretende que los profesionales que trabajan en el mundo de la electrónica, especialmente en funciones de reparación, modificación o retrabajo de tarjetas electrónicas, adquirirán los conocimientos y destrezas necesarias para ejecutar sin dificultad los procedimientos más comunes a la hora de reparar una tarjeta de circuito impreso. Así mismo, se alcanza una visión global de los estándares IPC, preparando al alumno para una futura obtención de la certificación CIS en el estándar IPC 7711/21

CONTENIDOS TEÓRICOS

- Técnicas para hacer empalmes soldados en cables. Tipos de empalmes
- Técnicas de desoldar y soldar componentes THT (through-hole). Inspección
- Técnicas de desoldar y soldar componentes SMD de tipo chip, con pines en forma de ala de gaviota (gull wing) y con pines en forma de J (J-lead)
- Métodos para la reparación de pistas y laminado de la PCB
- Identificación, aplicación y eliminación del revestimiento de protección (conformal coating)

CONTENIDOS PRÁCTICOS

- Empalmes con cables
- Desoldar y soldar componentes THT
- Desoldar y soldar componentes SMD de tipo chip, con pines en forma de ala de gaviota y con pines en forma de J
- Reparación de pistas y laminado
- Identificación conformal

- Duración: 40 horas.
- Horario: 18:30h – 21:30h

Curso subvencionado al 100% Lanbide para ocupados



INFORMACIÓN E INSCRIPCIONES: SALESIANOS DEUSTO
Avda. Lehendakari Aguirre, 75 48014 - Bilbao Tfno.: 944 472 650
www.salesianosdeusto.com informacion@salesianosdeusto.com